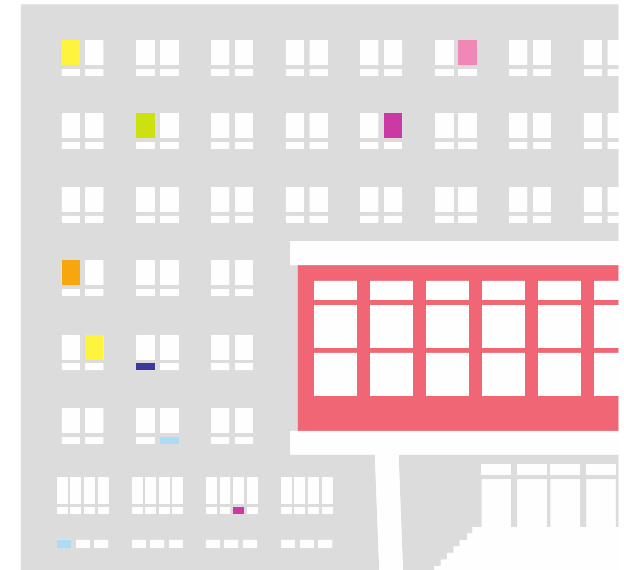




Ekonomická
fakulta

doc. Ing. Michal Šoltés, PhD.

Kandidát na dekana EkF TUKE



8. januára 2019

Poslanie fakulty: Rozvíjať poznanie a poskytovať vysoko kvalitné a profesionálne vzdelávanie v oblasti ekonomických vied. Prispievať k rozvoju spoločnosti a formovaniu regionálnej ekonomiky prostredníctvom poskytovania výskumných a konzultačných činností, ďalšieho vzdelávania a služieb pre miestnu a regionálnu komunitu.

Vízia fakulty: Ekonomická fakulta sa snaží byť vyhľadávanou fakultou, ktorá sa vzdelávaním v duchu demokracie a humanizmu, vedením študentov k tolerancii a k schopnosti kritického a tvorivého myslenia, vytváraním podmienok pre slobodné vedecké bádanie a šírenie novovytvorených aj sprostredkovaných poznatkov, ako aj systematickým zapájaním sa do medzinárodnej spolupráce, zaradí medzi kvalitné ekonomické fakulty v zjednotenej Európe.



Vzdelávanie - vývoj

Rok (ku 30.9.)	Denná forma	Externá forma	Spolu
2015	725	175	900
2016	757	146	903
2017	830	113	943
2018	888	98	986

Priemerná známka	
2015/2016	2017/2018
2,95	2,93



Vzdelávanie - výzvy

- ✓ Nové študijné programy
- ✓ Externá forma štúdia
- ✓ Rozdelenie predmetov na katedrách
- ✓ Anglofónna a frankofónna forma štúdia
- ✓ Dvojité diplomy



Publikačná činnosť - vývoj

Rok	ADM+ADN	CC	Celkovo
2015	61	10	313
2016	62	13	193
2017	78	30	290
2018	42*	11*	146*



5



Publikačná činnosť - výzvy

- ✓ Podpora špičkových výstupov a ich autorov
- ✓ Udržanie/zabezpečenie kvantity výstupov a zvyšovanie ich kvality



Projektová činnost - vývoj

Rok	Domáce projekty	Zahraničné projekty	Celkovo
2015	121 669	598 896	720 565
2016	171 190	815 681	986 871
2017	223 588	451 037	674 625
2018	227 562	236 745	464 307



Projektová činnosť - výzvy

- ✓ Vytvorenie projektového oddelenia – podpora projektových tímov
- ✓ Vytvorenie stratégie na transfer skúseností
- ✓ Podpora mladých vedcov
- ✓ Aktívne zapojenie študentov do projektových činností
- ✓ Projekty v spolupráci s praxou – aplikovaný výskum



Externé vzťahy - vývoj

Rok	Mobility študentské (odch./prich.)	Mobility zamestnanecké (odch./prich.)
2015/2016	65/20	25/15
2016/2017	42/21	27/17
2017/2018	57/19	35/22
2018/2019*	55/min. 23	45/30



Externé vzťahy - výzvy

- ✓ Strategické partnerstvá
- ✓ Program Visiting Professor a Guest Lecturer
- ✓ Členstvá v nadnárodných inštitúciách
- ✓ Alumni klub
- ✓ Aktivity smerom k externým partnerom



Manažment - výzvy

- ✓ Širšie vedenie EkF TUKE schopné a ochotné aktívne spolupracovať a spolupodieľať sa na napredovaní fakulty smerom k naplneniu jej vízie a poslania
- ✓ Optimalizácia štruktúry zamestnancov
- ✓ Motivačný systém
- ✓ Stratégia ďalšieho vzdelávania zamestnancov
- ✓ Stratégia propagácie EkF TUKE



Ďakujem za pozornosť



**Ekonomická
fakulta**

